

かんたき城東 大運動会

日時

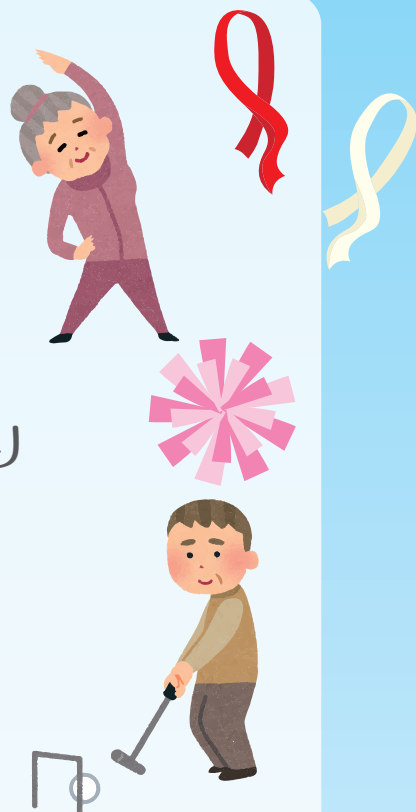
10/16(火) 13:30 ~ 15:00

開催場所

総合在宅ケアサービスセンター城東

プログラム

- 13:00 ... 開会式
選手宣誓
ラジオ体操
- 13:45 ... 物送りリレー
- 14:00 ... ピンポン玉送り
- 14:15 ... 応援合戦
- 14:30 ... ゲートボール
- 14:50 ... 結果発表
閉会式
記念撮影



お問合せは



ナーシングヘルスケア株式会社
総合在宅ケアサービスセンター 城東

- かんたき城東
- 訪問看護ステーション城東

所在地 〒536-0011 大阪市城東区放出西2-14-14

総合受付

TEL. **06-6167-0535** 受付時間 9:00~17:00

開催場所



かんたき城東の特徴



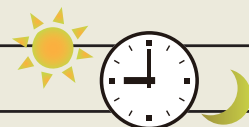
「通い」 7:00~21:30



かんたき城東は朝 7:00~夜 21:30 までご利用が可能です。
他の事業所に比べて、長時間のお受け入れをしていますので、仕事を続けながら
家族の介護をされている方々の支えとなっています。

送迎サービス 初発 7:00 自宅着~最終 21:30 自宅着

24 時間 365 日対応



かんたき城東は、年中無休で営業しています。
かんたき城東のご登録者で、ご自宅にいらっしゃるときに体調が急変した場合など
緊急医療介護相談にも 24 時間 365 日対応しております。

医療ニーズの高い方にも対応



胃ろう



人工肛門



膀胱留置カテーテル



インスリン注射



在宅酸素



人工呼吸器



吸引



中心静脈栄養管理



床ずれ



末期がん



看取り

「泊まり」 21:30~7:00



「通い」の延長で、「泊まり」をご利用いただくことができます。
「かんたき城東」には居室が 6 室ございます。